

HOTEL SPA-Mv

季刊-2024:01~03

No.70



SPA-Mv

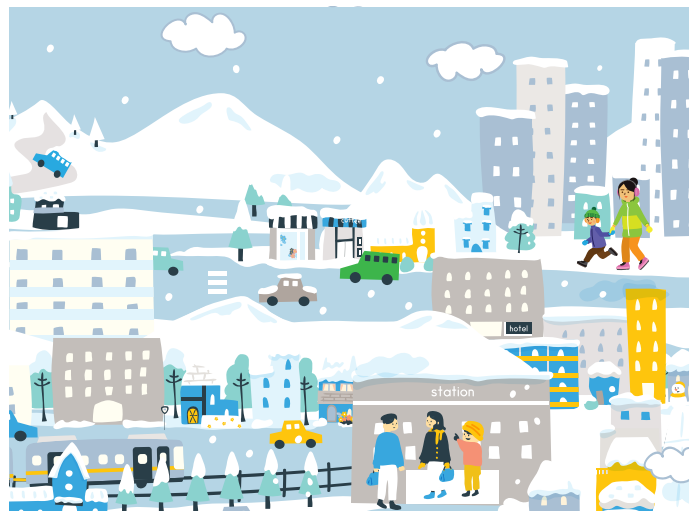
答えが解ったらメンバーズNoと答えをフロントに電話
して言って下さい。全問正解されたメンバー様には粗品をプレゼントします。

暇つぶし間違い探しクイズ

(メンバー様限定)



正解イラスト



間違いイラスト

間違いは7箇所です

2024 初春クロスワードパズル

○スパムメンバー登録が必要です。

(メンバーズカードを精算機に差し込んだ後にご連絡ください)

1月10日～3月31日まで

※メンバー様限定

下のカギをヒントに空白を埋めてください。

黄色マスの10文字を二つに分けて組み合わせると、ある星の名前と、ある花の名前になります。

二つの名前がおわかりになられたお客さまは、期間内にフロント9番までご連絡くださいませ。

ご正解の場合はメンバーズ2000ポイントを進呈いたします。

(※メンバー様に限ります。期間内にポイントを受け取れるのは一度だけとさせていただきます。

獲得ポイントの反映に数日かかる場合があります。)

問題用紙はテーブル上にございます。



《ヒント》 星は1等星です。

《ヨコのカギ》

1. 今年の夏季五輪開催都市
3. 20世紀の英米で起きた詩作の文化
8. 陰暦で、ある月の異称
11. アジアの国
13. ハワイ出身の70代女性タレント
15. 世界大戦時にドイツの陸軍大將だった人
16. 著名な歴史学者
17. トルコを境とする東側の広大なエリア
18. 北方ヨーロッパ発祥の民族
20. 銅を使い加熱する調理
21. 耳に装着する器具の別称
22. イスラム王朝の君主の称号
24. 工事現場で使う一輪の手押し車の別称
25. 魔術師のこと
27. バリュー
28. 北極圏に生息しハーレムを形成する動物
30. アフリカ南部の国

32. 五輪マークの五色のうちの一つの色

33. 女性が洋服やドレスに着ける花飾り
36. 砂よりも大きい小石のこと
37. 江戸時代に俳句や狂歌に加えられた絵
38. 日が暮れて漆黒の雰囲気になる感じ
40. 四種のお神酒の一種
42. 丸く大きくふくらませたヘアスタイル
44. 陸地の別称
45. 故人などが〇〇〇〇〇に立つ
47. 『春の小川』『荒城の月』などの楽曲構成
49. 詩歌をうたったりつくったりすること
50. 京都御所の門のひとつ
51. 鶏肉と卵の〇〇〇どんぶり

《タテのカギ》

1. 南米の国名
2. 南米の都市名
4. 縄文時代の土器形成方法
5. 種類やカテゴリーを表す呼び名
6. 関東圏の市町村名
7. 映画にもなったキャバレー
8. 「必殺〇〇〇〇〇」は昔のドラマ
9. 砂漠地域の浅い谷
10. 奈良・平安時代の宮中行事
12. マージャンの役の名前
14. インドのパン
19. 江戸時代に計量器を専売した機関
23. 相撲の星取り表で負けの印
26. ロシアの画家
27. 片岡愛之助や松本幸四郎と言えば
28. 左翼運動で他の左翼党派を排除する思想
29. キク科の多年草
31. 無駄な年月を過ごし年齢を重ねてしまう
34. 「もっともなことだ」
35. 映画にもなったアパッチ族の戦士
37. 物と物との間のわずかに空いている場所
38. 〇〇〇前が一番暗い
39. 汚れ落としに使うクレンザーなど
41. 〇〇〇が凍結
43. ゴルフで、あるウッドクラブの俗称
46. 朝廷に使える貴族や上級官人の総称
48. 木星の第一衛星

バレンタイン&ホワイトデー特別企画スクラッチ

Happy
Valentine Day

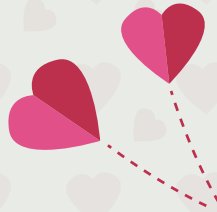
2月1日～
14日まで

バレンタイン特別スクラッチ!!
スクラッチを1箇所擦って当たりが出たら机の
上のポップから1ドリンクを選べます。
ドリンクではない特別な景品も・・・

※ 期間中でもスクラッチカードがなくなり次第
終了いたします。

※ お車で越しのお客様にはお酒の提供は致しません。

※ 20歳未満のお客様にはお酒の提供は致しません。



HAPPY
White Day

3月1日～
14日まで

ホワイトデー特別スクラッチ!!
スクラッチを1箇所擦って当たりが出たら
なんとその場で500円OFF!!

※ 期間中でもスクラッチカードがなくなり次第
終了いたします。



スクラッチを擦ってあたりが出たらフロントまでご連絡ください。

Food & Service

鍋フェア 3月まで

※この他にもメニューがございます。詳細は卓上のポップをご覧ください。



信州物ほうとう鍋 1人前\880円
～かぼちゃがスープに溶け込んでとろとろの
もちもちです～



京風 鴨とうふ鍋 1人前\880円
～こんぶの出汁がきいてます。
ゆず胡椒はだし汁で溶いてお召し上がりください～

※写真はイメージです。

新紙幣の発行で思うこと

今年の7月より新紙幣が約20年ぶりに発行されます。

世界中でサステナブルが叫ばれ、紙幣やコインから徐々に電子マネー化されている状況において、今さら新紙幣を発行する意義とは何でしょうか？

1万円札、5,000円札、1,000円札に描かれる人物も変わりますが、その人物はどのような条件で決まったのでしょうか。また定期的に新紙幣が発行される理由も含めて、このコラムで紐解いていきたいと思います。

日本における紙幣の歴史を振り返ってみると、約20年ごとに主要な紙幣のデザインが大きく変わっています。現在使われているお札は2004年、その前が1984年でした。ではなぜ定期的に新しい紙幣が発行されるのでしょうか。その主な理由は、偽造紙幣に対する対策です。新しい紙幣では、高精細の「すかし」や最新技術を用いた「ホログラム」を導入することで、偽造をより難しくさせます。新しく発行される新紙幣では「ユニバーサルデザイン」を施しているのも特徴です。どのような人でも紙幣の区別が付きやすいよう、額面の数字を大きくする他、3種類の紙幣の色味もハッキリとさせます。新1万円券が茶系、新5,000円券が紫系、新1,000円券は青系とされます。

このように、新紙幣発行には偽造防止などの意義がありますが、実は紙幣に人物が描かれていることも偽造防止に一役買っているそうです。

人間は顔の認識能力に長けており、紙幣の人物に対する少しの違和感から偽造を見抜くことにつながるとのこと。そんな役割を果たす人物の肖像も、新紙幣では刷新されます。

以下のように変更されます。

- 一 万 円 札 福沢諭吉→渋沢栄一
- 五 千 円 札 樋口一葉→津田梅子
- 千 円 札 野口英世→北里柴三郎

財務省によれば、紙幣に描かれる人物は3つの条件をクリアしていることが求められるそうです。

なるべく精密な写真や絵が残っていること・品格があること・国民によく知られていることの3条件です。

財務省はさらに、3氏はある共通点を持っていると説明しています。それは「現代の日本にも通じる、普遍的な問題に取り組んだ人物」という点です。

1万円札の渋沢栄一は、生涯にわたって500以上の企業育成に関わった人物。(深谷が生んだスーパーヒーロー)現在の日本政府は、国の成長戦略に新規ビジネスの創出を盛り込んでいることも深く関係しているのでしょう。

5,000円札の津田梅子は、津田塾大学を創立し「自立した女性の育成」を掲げました。現代の日本においても、女性がより活躍できる社会作りを目指しています。

1,000円札の北里柴三郎は、破傷風菌の純粋培養やペスト菌の発見などの科学技術の発展に貢献した人物です。技術力は今後の日本の存在感を世界で高めるために必要不可欠な要素であると言えます。

こうした想いを込めた新紙幣なら電子マネーの時代が到来した世界であっても意義のあることのように思えます。

ホテルスパムでは新紙幣流通に向けて既に対応を完了しております。

いち早く新紙幣対応の自動精算機を各客室へ導入しましたので、安心してご利用くださいませ！

※参考文献多数

